

檔 號：
保存年限：

國立臺中教育大學 函

地址：40306臺中市西區民生路140號
承辦人：陳思瑜
電話：04-2218-1032
電子信箱：dh69181796@gmail.com

受文者：彰化縣政府教育處

發文日期：中華民國108年3月14日
發文字號：臺中大學特中字第1081560026號
速別：普通件
密等及解密條件或保密期限：
附件：如主旨 (1560026A00_ATTCH1.pdf)

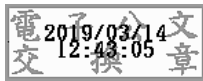
主旨：提供本校輔導區中部三縣市教師特殊教育相關知能，本校訂於108年3月30日辦理「自閉症學生輔導進階研習~自閉症學生的認識與輔導」，檢附實施計劃乙份（如附件），請轉知貴屬教師參加，請查照。

說明：

- 一、參加人員請惠予公（差）假登記。
- 二、本研習可提供校內停車位（合計10個）給與會學員，並依相關收費要點辦理。

正本：臺中市政府教育局、彰化縣政府教育處、南投縣政府教育處、國立臺中教育大學附設實驗國民小學

副本：



學生事務及特收文:108/03/14



041080008103 2 附件隨送